

# JUNIPER APSTRA AUF EINEN BLICK

Privates Datencenter so einfach wie die Cloud

## Vorteile

### Zuverlässig

Sie erhalten zuverlässige Automatisierung und absichtsbasierten Betrieb des Netzwerks von Day 0, Day 1, Day 2 an und darüber hinaus. Ihr Netzwerk wird kontinuierlich anhand einer einzigen Informationsquelle mit dem beabsichtigten Design validiert, was für eine verbesserte Kundenerfahrung und Verfügbarkeit sorgt.

### Experience-First

Die Bereitstellung und Skalierung verläuft schnell und zuverlässig, wodurch auch die Markteinführung beschleunigt wird – und alles bei einem nachgewiesenen ROI. Sie müssen nur das Geschäftsziel angeben und Juniper Apstra stellt die korrekte Konfiguration des gesamten Unternehmensnetzwerks sicher.

### Anbieterunabhängigkeit

Setzen Sie das komplette Lebenszyklusmanagement um – unabhängig vom Hardwareanbieter. Erhalten Sie beispiellose Flexibilität und Kontrolle.

### Sicherheit

Schützen Sie Ihre Benutzer, Anwendungen, Daten und Infrastrukturen auf öffentlichen, privaten oder Hybrid-Clouds mit einem umfangreichen Sicherheitspaket, das eine Zero-Trust-Datencenter-Architektur gewährleistet.

## Den Betrieb von privaten Datencentern neu überdenken

In der heutigen, sich schnell verändernden Business-Landschaft, müssen alle Unternehmen innovative Geschäftsmodelle sowie neue Services rasch zum Einsatz bringen, um ihren Wettbewerbsvorteil erhalten zu können. Unternehmensnetzwerk-Teams müssen ihre Datencenter-Netzwerke schnell entwickeln, bereitstellen und verwalten – bei gleichzeitiger Gewährleistung der Verfügbarkeit. Angesichts des stetig wachsenden Volumens von verteilten Daten, der zunehmenden Geschwindigkeit, mit der sich Anwendungen verändern, der Knappheit von Fachkräften und der Komplexität von Datencenter-Netzwerken ist diese Aufgabe immer anspruchsvoller und vielseitiger geworden.

Juniper® Apstra ermöglicht es Service Providern und Unternehmen, ihre privaten Datencenter mit derselben Simplizität zu verwalten wie ihre Cloud-basierte Infrastruktur. Mit Apstra und seinen absichtsbasierten Automatisierungsfunktionen sowie dem intuitiven Design können Kunden ihr Datencenter einfacher konfigurieren. Anhand von Telemetrie- und Datenstromfunktionen erhalten Sie wertvolle Einblicke, mit denen Sie die optimale Netzwerk-Performance sicherstellen und proaktive Fehlerbehebung ermöglichen. Apstra lässt sich zudem nahtlos in andere Cloud-Management-Tools und -Services wie Terraform und Ansible integrieren, wodurch Datencenter-Betriebsteams die Technologien ihrer Wahl zum Einsatz bringen können. In Zusammenhang mit Juniper Validated Designs und Vorlagen können Kunden sich darauf verlassen, dass der Betrieb ihres Datencenter-Netzwerks verlässlich und konsistent bleibt. Apstras einzigartige Kombination von Funktionen ermöglicht Effizienz, Skalierbarkeit und vereinfachte Verwaltung für private Datencenter über einen einzigen Kontrollpunkt.

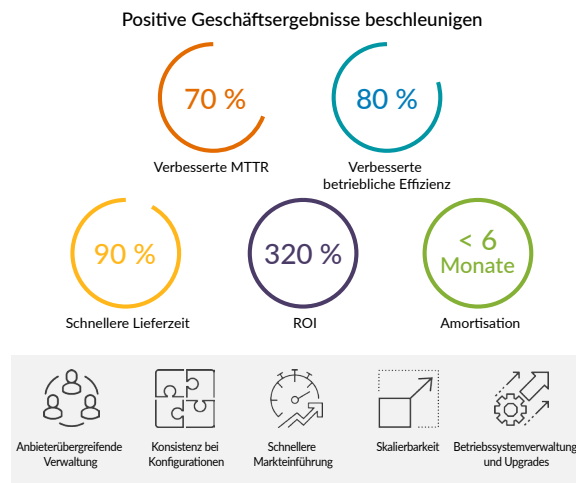


Abbildung 1: Die Vorteile kommen während des gesamten Lebenszyklus der Vernetzung zum Tragen.

## Eine Management-Plattform von Day 0 bis Day 2

Design, Bereitstellung und Betrieb Ihres Datencenter-Netzwerks mithilfe eines hardwareunabhängigen Management-Tools. Das gesamte Netzwerk mit Komponenten eines oder mehrerer Anbieter wird durchgehend mit dem vorgesehenen Ergebnis abgeglichen (basierend auf einer einzigen Informationsquelle). Die sich daraus ergebenden konsistenten Daten reduzieren das Risiko, dass Teams in Silostrukturen sich auf unterschiedliche und inkonsistente Informationen stützen. Apstra befähigt Operatoren, gewünschte Geschäftsergebnisse zu entwickeln und zu spezifizieren (der Intent). Die komplexe Automatisierung sorgt dann schnell dafür, dass der Netzwerkbetrieb mit dem beabsichtigten Design kompatibel ist.

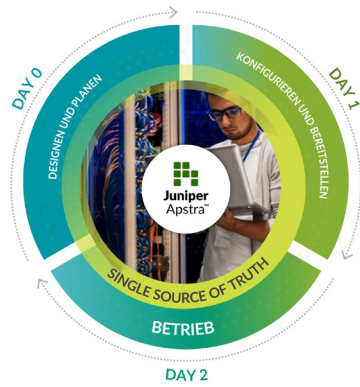


Abbildung 2: Ein Management-Tool für zuverlässigen Betrieb an Day 0, Day 1 oder Day 2

-  **ZUVERLÄSSIGKEIT**  
→ Geschwindigkeit
-  **ERLEBNIS**  
Intent-based Networking  
→ 320 % ROI
-  **ANBIETERÜBERGREIFEND**  
Strategische Flexibilität
-  **SICHERHEIT**

Der proaktive Ansatz von Apstra gibt Warnungen aus und korrigiert eventuelle Brownouts oder Abweichungen. Der Prozess wird anhand einer Technologie für absichtsbasierte Netzwerke optimiert, die das anvisierte „Was“ in das bereitgestellte „Wie“ umwandelt. Apstra simplifiziert die betrieblichen Abläufe ab Day 2 mithilfe von Analysen vor Änderungen, kontinuierlicher Validierung, Vorfallmanagement, Compliance und Audit-Nachverfolgung sowie Funktionen für den Wartungsmodus, wodurch die Wartezeit verkürzt wird. Die Time Voyager-Funktion speichert den Konfigurationsverlauf und ermöglicht es so auch anbieterunabhängig, einen vergangenen Netzwerkstatus wiederherzustellen, falls eine Änderung (neue Konfiguration, Softwareupdate usw.) unvorhergesehene Probleme verursacht.

## Sicherstellen des zuverlässigen und konsistenten Betriebs

Blueprints für Apstra sind mehrfach anwendbar und werden kontinuierlich validiert. Dies stellt sicher, dass Ihre Konfigurationen jedes Mal korrekt umgesetzt werden. Sollten Änderungen nötig werden, können Kunden anhand eines deklarativen Modells das gewünschte Geschäftsergebnis angeben. Die Plattform setzt die Konfigurationen dann nahtlos um und optimiert das Datacenter-Netzwerk mit beispielloser Effizienz und Genauigkeit. Im Verbund mit Apstras hoher Skalierbarkeit können neue Services schnell und zuverlässig implementiert werden. Dies sorgt für noch mehr Vertrauen in ein Netzwerk, das in Core- und Edge-Standorten konsistent, sicher und ausfallsicher ist.

## Anbieterbindung dank anbieterübergreifendem Support vermeiden

Anbieterübergreifende Funktionen ermöglichen Kunden strategische Flexibilität. Apstra unterstützt die breiteste Palette von Hardware und Software. Dies schließt auch Angebote ein, die auf offenen Standards basieren. Sie haben also die Flexibilität, die gewünschte Hard- und Software zu verwenden, die für Ihre Strategie am besten geeignet ist. Apstra verfügt über eine Abstraktionsschicht, die auf den Logik-Designs der Anbieter basiert. Unternehmensnetzwerkteams müssen sich also nicht erst mit verschiedenen Automatisierungs-Tools vertraut machen, sondern haben Zeit für Innovationen, die dem Unternehmen zum Erfolg verhelfen.

## Netzwerk-Visibilität für eine bessere Performance

Apstra liefert absichtsbasierte Analysen (IBA) und Datenstromdaten für granulare Visibilität im gesamten Netzwerk. Datenstromdaten sorgen für eine vollständige Visibilität des Netzwerks in allen Umgebungen und ermöglichen so eine detaillierte Analyse der Verkehrsmuster, Leistungsoptimierung, Verbesserung der Sicherheit, Einhaltung gesetzlicher Vorschriften, Kapazitätsplanung und Kostenkontrolle.

## Flexibilität: jede Topologie, jedes Netzwerk-Design

Auch wenn die **Apstra-Referenzdesigns** bereits für eine kuratierte Operatorenerfahrung mit verlässlichen Schutzmaßnahmen und starker Automatisierung sorgen, verfügen einige Unternehmen über einzigartige Implementierungsanforderungen, die nach mehr Flexibilität und der Auswahl bestimmter Protokolle, Funktionen und Architekturen verlangen. Das **Apstra Freeform-Referenzdesign** ermöglicht Flexibilität und freie Auswahl. Mit Freeform können Automatisierungs-Selbstentwickler und DevOps-Experten mehr Kontrolle über das Netzwerkdesign Ihrer Wahl ausüben.

## Beginnen Sie noch heute mit der Automatisierung

Apstra Intent-based Networking-Software liefert die Zuverlässigkeit, Simplizität und Skalierbarkeit, die Sie benötigen, um eine bessere Erfahrung für Unternehmensnetzwerke bereitzustellen. Weitere Informationen über Juniper Apstra finden Sie unter: [www.juniper.net/apstra](http://www.juniper.net/apstra)

## Info über Juniper Networks

Juniper Networks hat es sich zur Aufgabe gemacht, den Netzwerkbetrieb drastisch zu simplifizieren und für ein erstklassiges Endnutzererlebnis zu sorgen. Unsere Lösungen bieten Automatisierung, Sicherheit und KI, damit Sie von branchenführenden Einblicken und messbaren Ergebnissen profitieren. Wir sind davon überzeugt, dass die Herstellung von Verbindungen uns näher zusammenbringt und uns alle in die Lage versetzt, die größten Herausforderungen der Welt in Bezug auf gesellschaftliches Wohlergehen, Nachhaltigkeit und Gleichberechtigung zu lösen.



### Hauptniederlassung für die Regionen APAC und EMEA

Juniper Networks International B.V.  
Boeing Avenue 240  
1119 PZ Schiphol-Rijk  
Amsterdam, Niederlande  
Telefon: +31-207-125-700  
Fax: +31-207-125-701

### Hauptsitz und Sitz des Vertriebs

Juniper Networks, Inc.  
1133 Innovation Way  
Sunnyvale, CA 94089 USA  
Telefon: +1-888-586-4737  
oder +1-408-745-2000 | Fax: +1-408-745-2100  
[www.juniper.net/de/de.html](http://www.juniper.net/de/de.html)

© 2023 Juniper Networks, Inc. Alle Rechte vorbehalten. Juniper Networks, das Juniper Networks Logo, Juniper und Junos sind eingetragene Marken von Juniper Networks, Inc. in den USA und anderen Ländern. Alle anderen Marken, eingetragenen Marken, Servicemarken und eingetragenen Servicemarken sind Eigentum ihrer jeweiligen Inhaber. Eine Haftung durch Juniper Networks für fehlerhafte Angaben in diesem Dokument wird ausgeschlossen. Juniper Networks behält sich das Recht vor, diese Veröffentlichung ohne Ankündigung zu ändern, zu übertragen oder anderweitig zu überarbeiten.

9040173-005-DE Sept 2023