

Mist 設定マニュアル - WLAN Templates - WLAN テンプレートの作成と設定

ジュニパーネットワークス株式会社

2023年3月 Ver 1.1

JUNIPER 
driven by Mist AI

はじめに

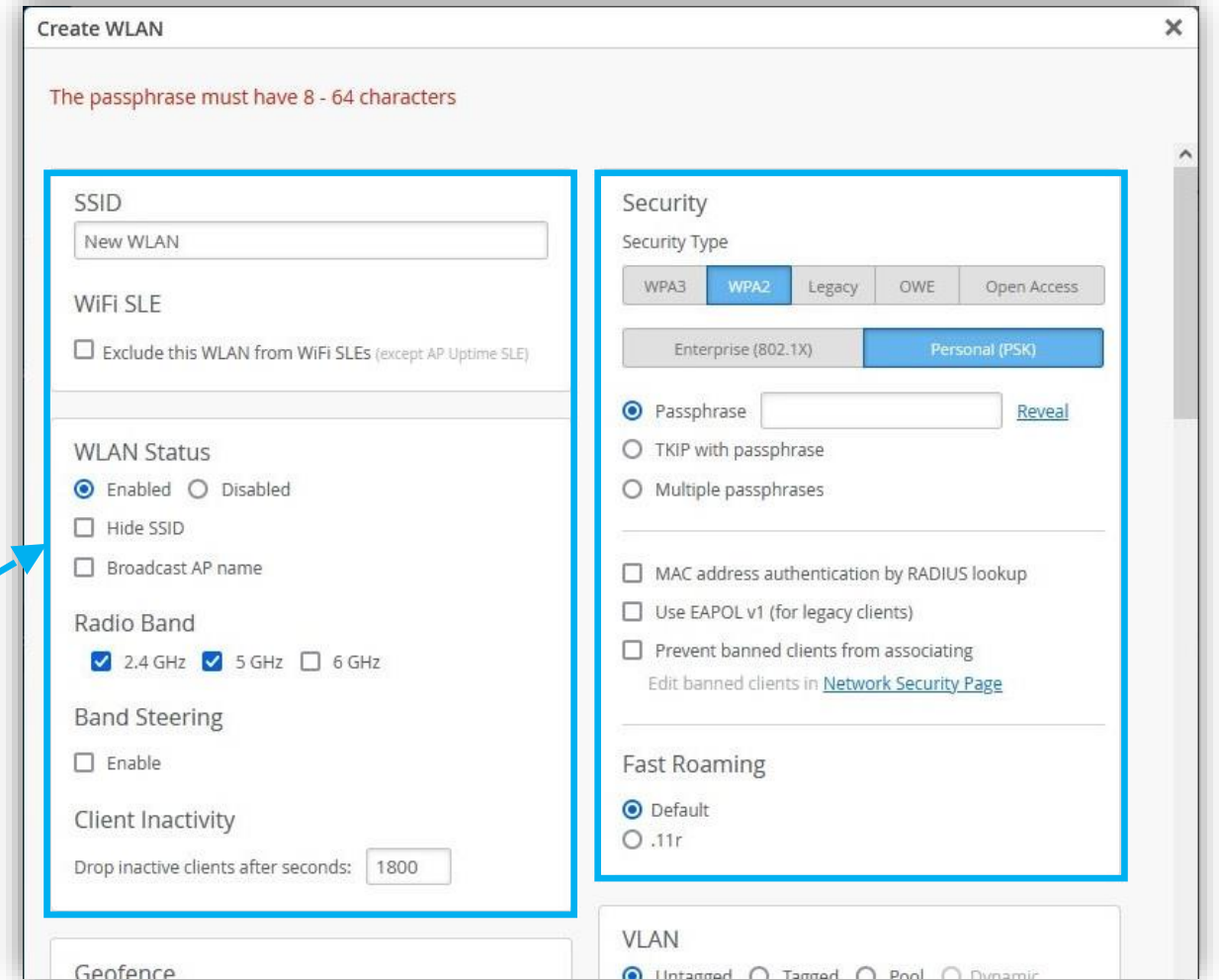
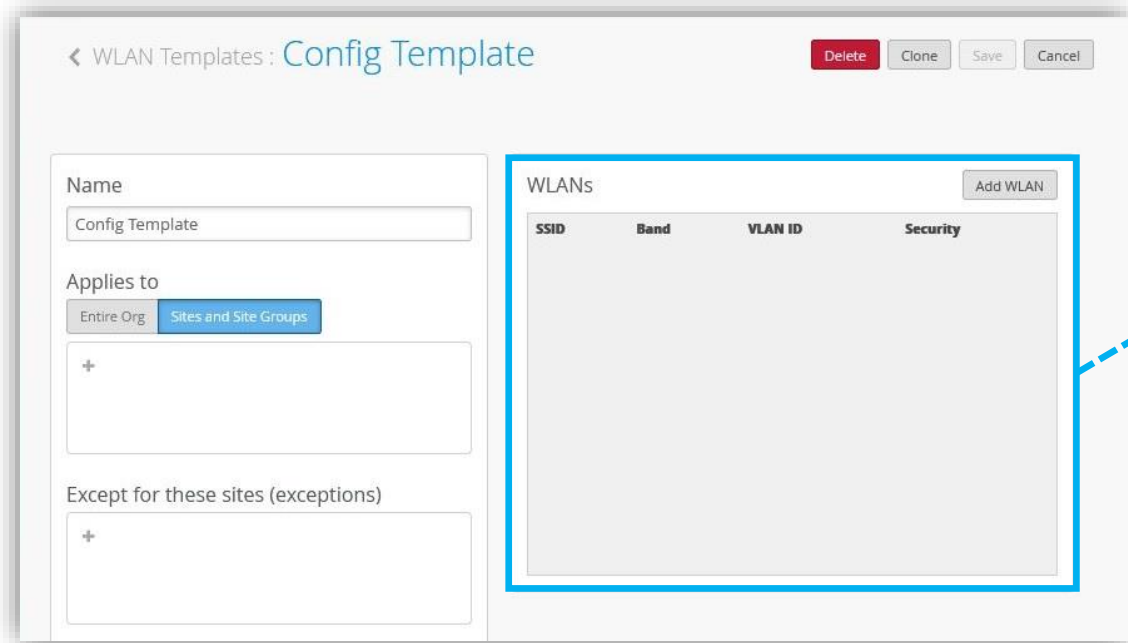
- ❖ 本マニュアルは、『WLAN テンプレートの作成と設定』について説明します
- ❖ 手順内容は 2023年3月 時点の Mist Cloud にて確認を実施しております
実際の画面と表示が異なる場合は以下のアップデート情報をご確認下さい
<https://www.mist.com/documentation/category/product-updates/>
- ❖ 設定内容やパラメータは導入する環境や構成によって異なります
各種設定内容の詳細は下記リンクよりご確認ください
<https://www.mist.com/documentation/>
- ❖ 他にも多数の Mist 日本語マニュアルを「ソリューション&テクニカル情報サイト」に掲載しております
<https://www.juniper.net/jp/ja/local/solution-technical-information/mist.html>

WLAN テンプレートの概要

WLAN テンプレートでは WLAN, Tunnel, Policy を定義します

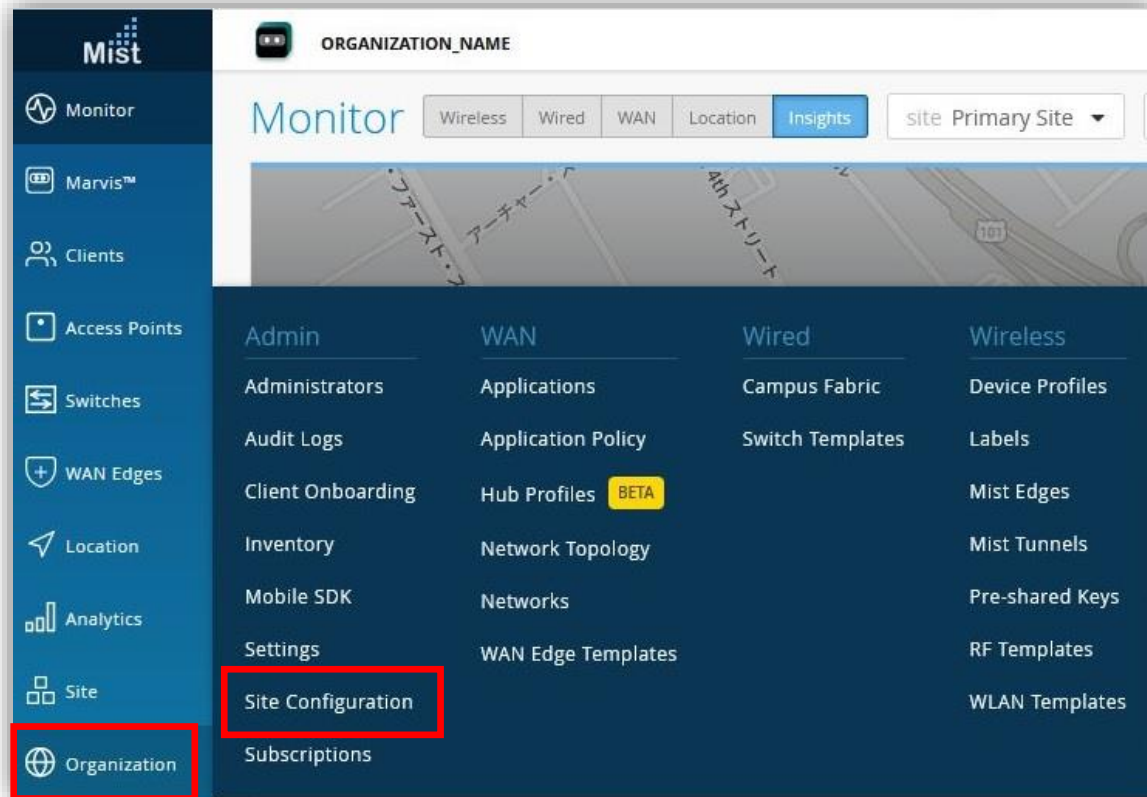
作成したテンプレートを Organization 全体, Site に適用することでそれらの情報を簡単に設定することができます

また、複数の Site を Site Group としてグループ設定が可能です

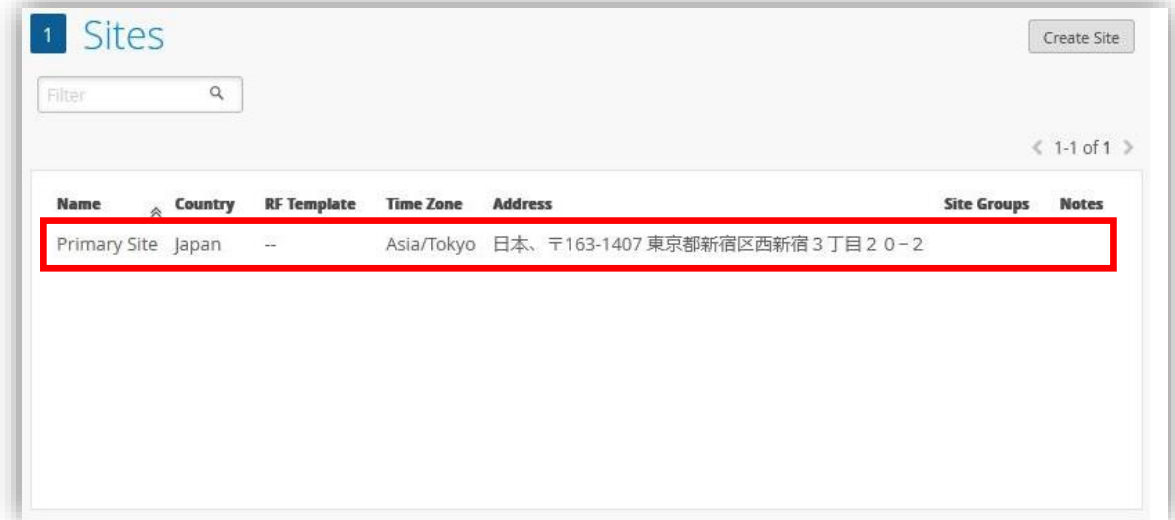


Site グループの設定

1. [Organization] から [Site Configuration] をクリックします



2. Site Group に追加する Site をクリックします



Site グループの設定

3. WLAN テンプレートを適用させる Site, Site Group を設定後、Save をクリックします

Mist ORGANIZATION_NAME

RF Template
No RF template

Site Groups
+

AP Firmware Upgrade
 Enable Auto Upgrade
Upgrade Version
 Auto upgrade to production firmware
 Auto upgrade to rc2 firmware
 Auto upgrade to custom firmware [Select Version](#)
Upgrade Schedule



※ Save で設定を保存

Site Group 名を選択します。

Name
Config Template

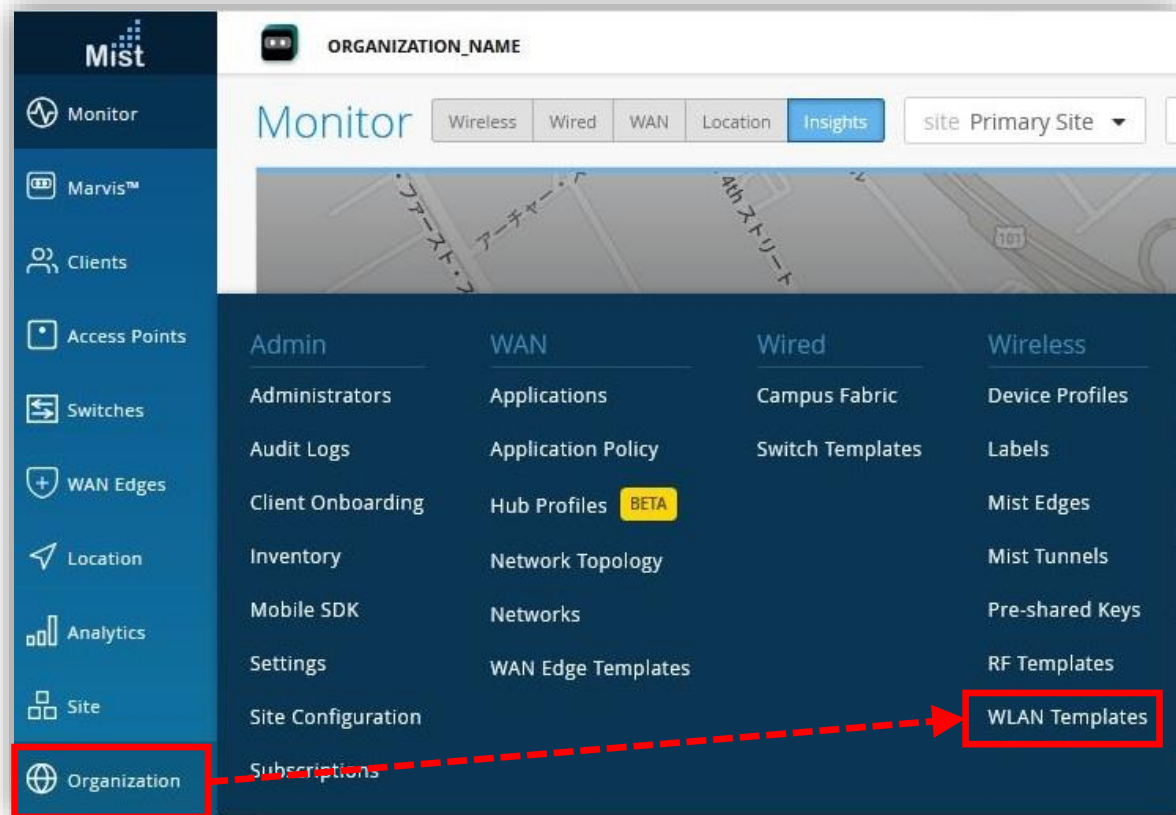
Applies to
 Entire Org Sites and Site Groups

Site Group × test Group × +

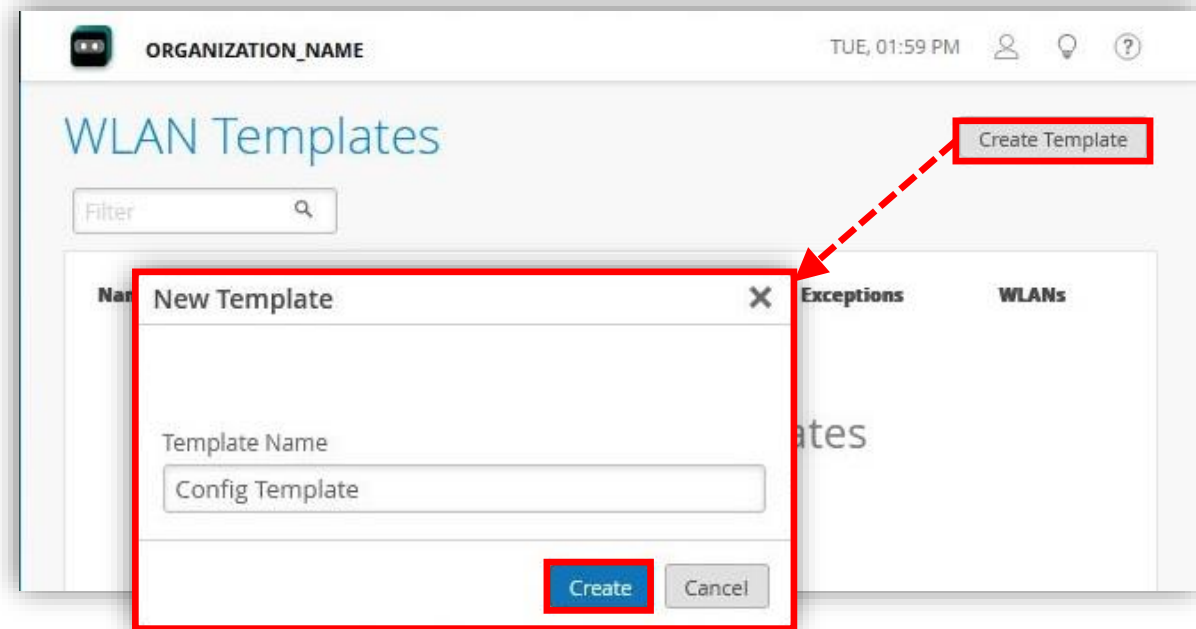
既存の Site Group を削除する場合は「×」をクリックします

WLAN テンプレートの新規作成

1. [Organization] から [WLAN Templates] をクリックします



2. テンプレートを増やす場合は [Create Template] をクリックし、テンプレート名入力後、[Create] をクリックします



WLAN テンプレートの基本設定

1. 作成した WLAN テンプレートをクリックし、設定画面を開いて各種設定項目を入力します

The screenshot shows the 'Config Template' page for WLAN Templates. The interface includes several sections:

- Name:** A text input field containing 'Config Template'.
- Applies to:** Radio buttons for 'Entire Org' and 'Sites and Site Groups'.
- Except for these sites (exceptions):** A text input field with a '+' icon.
- WLANs:** A table with columns 'SSID', 'Band', 'VLAN ID', and 'Security'. An 'Add WLAN' button is present.
- 3rd Party Tunnels:** A table with columns 'Name', 'Remote Peer', 'Protocol', and 'Authentication'. An 'Add Tunnel' button is present.
- Policy:** A section titled 'Template Policies' with a description: 'Each user/resources session is evaluated according to the list of Policy rules. The policy for the first matching rule is applied. These rules will be applied to the users who are connected using the current template WLAN.' It includes 'Add Rule' and 'Edit Labels' buttons.

At the top right, there are buttons for 'Delete', 'Clone', 'Save', and 'Cancel'. The 'Save' button is highlighted with a red box. A red arrow points from this box to a larger blue 'Save' button shown in a separate inset box on the right.

※ Save で設定を保存

WLAN テンプレートの基本設定

2. WLAN テンプレートを適用させる Site, Site Group を設定します

テンプレート名を設定します

テンプレート適用先の Site、Site Group を設定します
※「Entire Org」で Org 全体への適用も可能です

テンプレート適用から除外する
Site, Site Group を設定します

Name

Config Template

Applies to

Entire Org Sites and Site Groups

+

Except for these sites (exceptions)

+

Limited to APs in profiles

Search

Sites

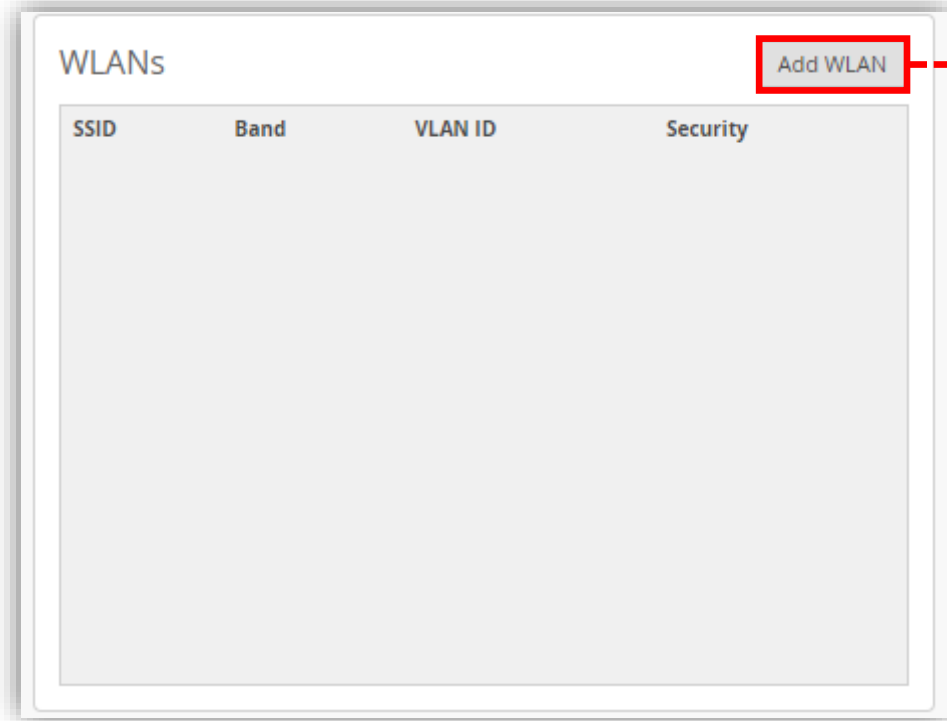
Primary Site

Site Groups

test groups

WLAN テンプレートの基本設定

3. [Add WLAN] をクリックし、WLAN テンプレートに適用する WLAN を設定します



The 'Create WLAN' dialog box is shown with the following settings:

- SSID:** New WLAN
- WiFi SLE:** Exclude this WLAN from WiFi SLEs (except AP Uptime SLE)
- WLAN Status:** Enabled, Disabled; Hide SSID; Broadcast AP name
- Radio Band:** 2.4 GHz, 5 GHz, 6 GHz
- Band Steering:** Enable
- Client Inactivity:** Drop inactive clients after seconds: 1800
- Geofence:** Minimum client RSSI (2.4G) 0; Minimum client RSSI (5G) 0; Minimum client RSSI (6G) 0; Block clients having RSSI below the minimum
- Security:** Security Type: WPA3, **WPA2**, Legacy, OWE, Open Access; Enterprise (802.1X), **Personal (PSK)**; Passphrase (with 'Reveal' link), TKIP with passphrase, Multiple passphrases; MAC address authentication by RADIUS lookup; Use EAPOL v1 (for legacy clients); Prevent banned clients from associating (with link to 'Network Security Page')
- Fast Roaming:** Default, .11r
- VLAN:** Untagged, Tagged, Pool, Dynamic
- Guest Portal:** No portal (go directly to internet), Custom guest portal, Forward to external portal

Buttons at the bottom: Create, Cancel

WLAN テンプレートの基本設定

4. WLAN テンプレートに適用する Policy を設定します

※ Policy の詳細は「 Mist 設定マニュアル WxLAN (アクセス制御ポリシー)の設定」を参照して下さい

Policy

Template Policies

Each user/resources session is evaluated according to the list of Policy rules. The policy for the first matching rule is applied. These rules will be applied to the users who are connected using the current template WLAN.

<input type="checkbox"/>	No.	User (matching ALL labels)	Policy	Resource (matching ANY label)
There are no Policies				

Thank you

JUNIPER
driven by Mist AI 