

ZOOM SUR JUNIPER APSTRA

La simplicité du cloud dans un datacenter privé

Avantages

Fiabilité

Bénéficiez de la fiabilité de l'automatisation et d'opérations de mise en réseau basée sur l'intention, du Jour 0 au Jour 2 et au-delà. Évaluez continuellement votre réseau par rapport à l'intention de conception à l'aide d'une « source unique de vérité » (SSOT) pour optimiser l'expérience client et la disponibilité.

L'expérience d'abord

Déployez et adaptez votre système rapidement et de manière fiable, et réduisez considérablement les délais de mise sur le marché, tout en bénéficiant d'un retour sur investissement prouvé. C'est vous qui définissez l'objectif, et Juniper Apstra s'assure que la configuration est correcte pour l'ensemble du réseau.

Solution multifournisseur

Gérez l'ensemble du cycle de vie indépendamment du fournisseur de matériel pour une flexibilité et un contrôle inégalés.

Sécurisation

Protégez les utilisateurs, les applications, les données et l'infrastructure au sein des clouds publics, privés et hybrides grâce à un portefeuille de sécurité complet qui garantit des architectures de datacenters Zero Trust.

Repenser les opérations des datacenters privés

Dans le contexte économique actuel en constante évolution, toutes les organisations doivent adopter des modèles commerciaux innovants et proposer rapidement de nouveaux services pour conserver leur avantage concurrentiel. Les équipes réseau doivent concevoir, déployer et gérer leurs réseaux de datacenters avec rapidité tout en garantissant une haute fiabilité. Cependant, cette tâche devient de plus en plus difficile en raison du volume croissant de données distribuées, de l'accélération de l'évolution des applications, du manque d'experts qualifiés et de la complexité des réseaux de datacenters.

Juniper® Apstra permet aux fournisseurs de services et aux entreprises de gérer leurs datacenters privés aussi facilement qu'ils exploitent une infrastructure basée sur le cloud. Grâce aux fonctionnalités d'automatisation basée sur l'intention et à la conception intuitive d'Apstra, les clients peuvent parcourir et configurer leur datacenter plus facilement. L'intégration de fonctionnalités de télémétrie et de données de flux offre des informations essentielles pour garantir une performance réseau optimale et permettre un dépannage proactif. En outre, Apstra s'intègre de manière transparente à d'autres outils et services de gestion du cloud, tels que Terraform et Ansible. Les équipes datacenter peuvent ainsi utiliser les technologies de leur choix, tout en s'appuyant sur les conceptions et modèles validés par Juniper pour garantir la fiabilité et la cohérence des réseaux de datacenters. Efficacité, évolutivité, simplicité de gestion... toutes les fonctionnalités uniques d'Apstra sont accessibles de manière centralisée.

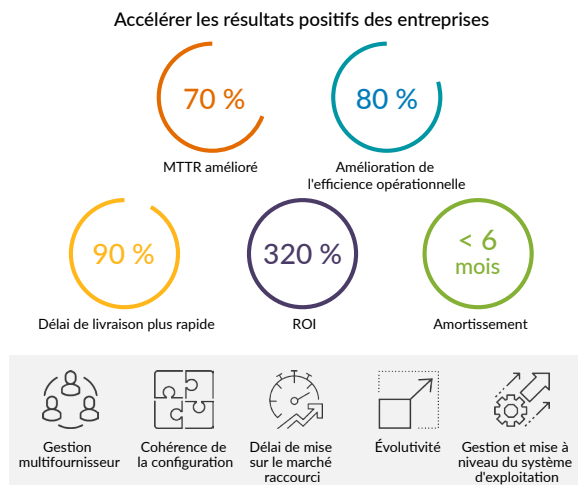


Figure 1 : La solution est utile pour tout le cycle de vie du réseau.

Plate-forme de gestion unique du Jour 0 au Jour 2

Concevez, déployez et exploitez votre réseau de datacenter grâce à un même outil de gestion, quel que soit le fournisseur de matériel. L'ensemble du réseau, qu'il repose sur un seul ou plusieurs fournisseurs, est validé en permanence par rapport au résultat escompté de la source unique de vérité, garante de la cohérence des données même entre des équipes cloisonnées. Apstra permet aux opérateurs de concevoir et de définir les résultats métiers souhaités (l'intention), tandis que l'automatisation avancée met rapidement en place les opérations réseau et garantit qu'elles sont conformes à l'intention de conception.

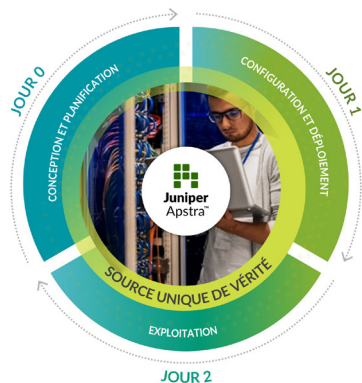


Figure 2 : Gestion unique pour des opérations fiables dès le Jour 0, le Jour 1 et le Jour 2

FIABILITÉ
→ Rapidité

EXPÉRIENCE
Mise en réseau basée sur l'intention
→ ROI de 320 %

MULTIFOURNISSEUR
Flexibilité stratégique

SÉCURITÉ

L'approche proactive d'Apstra permet de signaler les déviations ou les brownouts potentiels et d'y remédier de façon automatique, en rationalisant le processus grâce à une technologie de mise en réseau basée sur l'intention qui transforme le « quoi » spécifié en « comment » livré. Apstra simplifie les opérations du Jour 2 en fournissant des fonctionnalités d'analyse avant changement, de validation continue, de gestion des incidents, de gestion des changements, de conformité et de suivi des audits, ainsi que des fonctionnalités pour réduire les fenêtres de maintenance. La fonctionnalité Time Voyager stocke l'historique des configurations, ce qui facilite le retour de l'ensemble du réseau (même dans un environnement multifournisseur) à un précédent état si un changement (nouvelle configuration, mise à jour logicielle, etc.) provoque des erreurs inattendues.

Garantir la fiabilité et la cohérence des opérations

Les blueprints d'Apstra étant reproductibles et validés en permanence, les configurations sont conçues et appliquées sans aucune erreur, pas même au début. Pour apporter des modifications, les clients n'ont qu'à spécifier les résultats métiers souhaités à l'aide d'un modèle déclaratif. La plateforme s'occupe des configurations en toute transparence, rationalisant ainsi la mise en réseau du datacenter avec une efficacité et une précision inégalées. Avec l'évolutivité exemplaire d'Apstra, mettre en place de nouveaux services devient aussi rapide que fiable, inspirant confiance dans un réseau qui reste cohérent, sécurisé et résilient sur tous les sites centraux et périphériques.

Éviter la dépendance à l'égard d'un seul fournisseur grâce à un support multifournisseur

Les fonctionnalités multifournisseurs apportent aux clients une grande flexibilité en matière de stratégie. Apstra prend en charge le plus grand nombre de fournisseurs de matériel et de logiciels du secteur, y compris des offres basées sur des normes ouvertes. Cela signifie que vous pouvez choisir le matériel et les logiciels qui correspondent à votre stratégie. Apstra fournit une couche d'abstraction basée sur les conceptions logiques des différents fournisseurs, de manière à ce que les équipes réseau ne perdent pas de temps à apprendre à se servir de multiples outils d'automatisation. À la place, elles peuvent se concentrer sur l'innovation en vue d'améliorer davantage la réussite de l'entreprise.

Visibilité sur le réseau pour de meilleures performances

Apstra fournit des analyses basées sur l'intention (IBA) et des données de flux, ce qui vous permet d'obtenir une visibilité précise sur l'ensemble du réseau. Grâce aux données de flux, vous bénéficiez d'une visibilité complète sur le réseau, tous fournisseurs confondus, qui favorise l'analyse approfondie des schémas de trafic, l'optimisation des performances, le renforcement de la sécurité, le respect des réglementations, la planification de la capacité et le contrôle des coûts.

Flexibilité : n'importe quelle topologie, n'importe quelle conception de réseau

Bien que les **conceptions de référence d'Apstra** offrent aux opérateurs une expérience bien spécifique avec des protections solides et de puissantes fonctionnalités d'automatisation, certaines organisations ont des exigences de déploiement uniques qui nécessitent plus de flexibilité et de choix avec certains protocoles, certaines fonctions et certaines architectures. La **conception de référence Freeform d'Apstra** garantit flexibilité et choix. Avec Freeform, les amateurs d'automatisation et les experts DevOps peuvent avoir plus de contrôle sur leur conception de réseau favorite.

Commencez votre parcours d'automatisation dès aujourd'hui

Le logiciel de mise en réseau basée sur l'intention d'Apstra offre la fiabilité, la simplicité et l'évolutivité dont vous avez besoin pour proposer une meilleure expérience de mise en réseau. Pour plus d'informations sur Juniper Apstra, rendez-vous sur www.juniper.net/apstra.

À propos de Juniper Networks

Chez Juniper Networks, nous nous engageons à simplifier considérablement les opérations réseau et à offrir une expérience utilisateur incomparable. Analyses, automatisation, sécurité et IA... nos solutions de pointe sont porteuses de résultats tangibles pour votre entreprise. Nous pensons que les connexions nous rapprochent et nous permettent de relever les plus grands défis en matière de bien-être, de développement durable et d'égalité.

JUNIPER
NETWORKS®

Driven by
Experience™

Siège EMEA et APAC

Juniper Networks International B.V.
Boeing Avenue 240
1119 PZ Schiphol-Rijk
Amsterdam, Pays-Bas
Téléphone : +31 207 125 700
Fax : +31 207 125 701

Siège social et commercial

Juniper Networks, Inc.
1133 Innovation Way
Sunnyvale, CA 94089, États-Unis
Téléphone : 888.JUNIPER (888 586 4737)
ou +1 408 745 2000 | Fax : +1 408 745 2100
www.juniper.net/fr/fr

Copyright 2023 Juniper Networks, Inc. Tous droits réservés. Juniper Networks, le logo Juniper Networks, Juniper et Junos sont des marques déposées de Juniper Networks, Inc. aux États-Unis et dans d'autres pays. Toutes les autres marques commerciales, marques déposées et marques de service, déposées ou non, appartiennent à leurs détenteurs respectifs. Juniper Networks décline toute responsabilité en cas d'inexactitudes dans le présent document. Juniper Networks se réserve le droit de changer, modifier, transférer ou tout autrement réviser la présente publication sans préavis.

9040173-005-FR Sept 2023